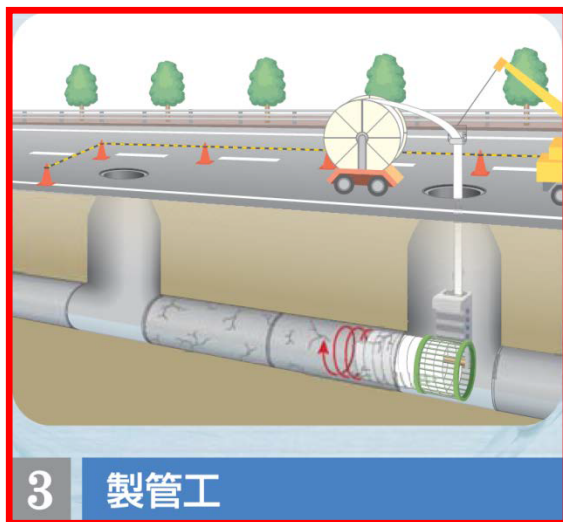
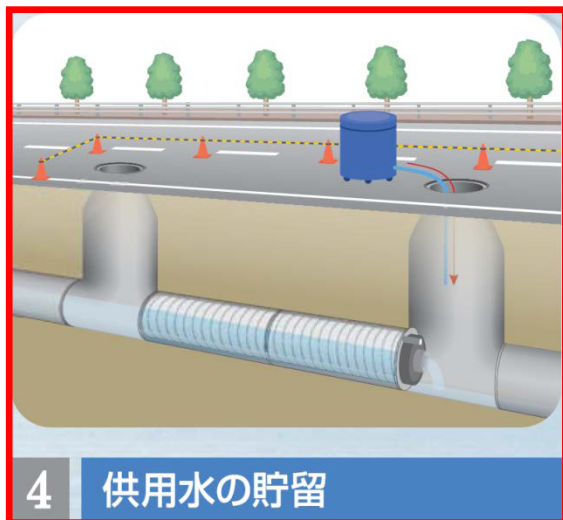


## ⑤ 管きょ内作業の軽減



製管はマンホールから行う元押し方式、既設管内に作業員が入らない、安全な製管工程を実現。  
(小口径では他工法にも元押し方式有るが、中大口径はSWライナーのみ)



充填工における浮上防止のための支保工は無し。  
供用水を貯め、抗浮力とするため、既設管内に作業員が入らない安全な充填工を実現。  
(他工法では重量物を管内に引き入れたり、新管に穴をあけ支保工設置を行う)

**これにより管きょ内の作業軽減を実現！**